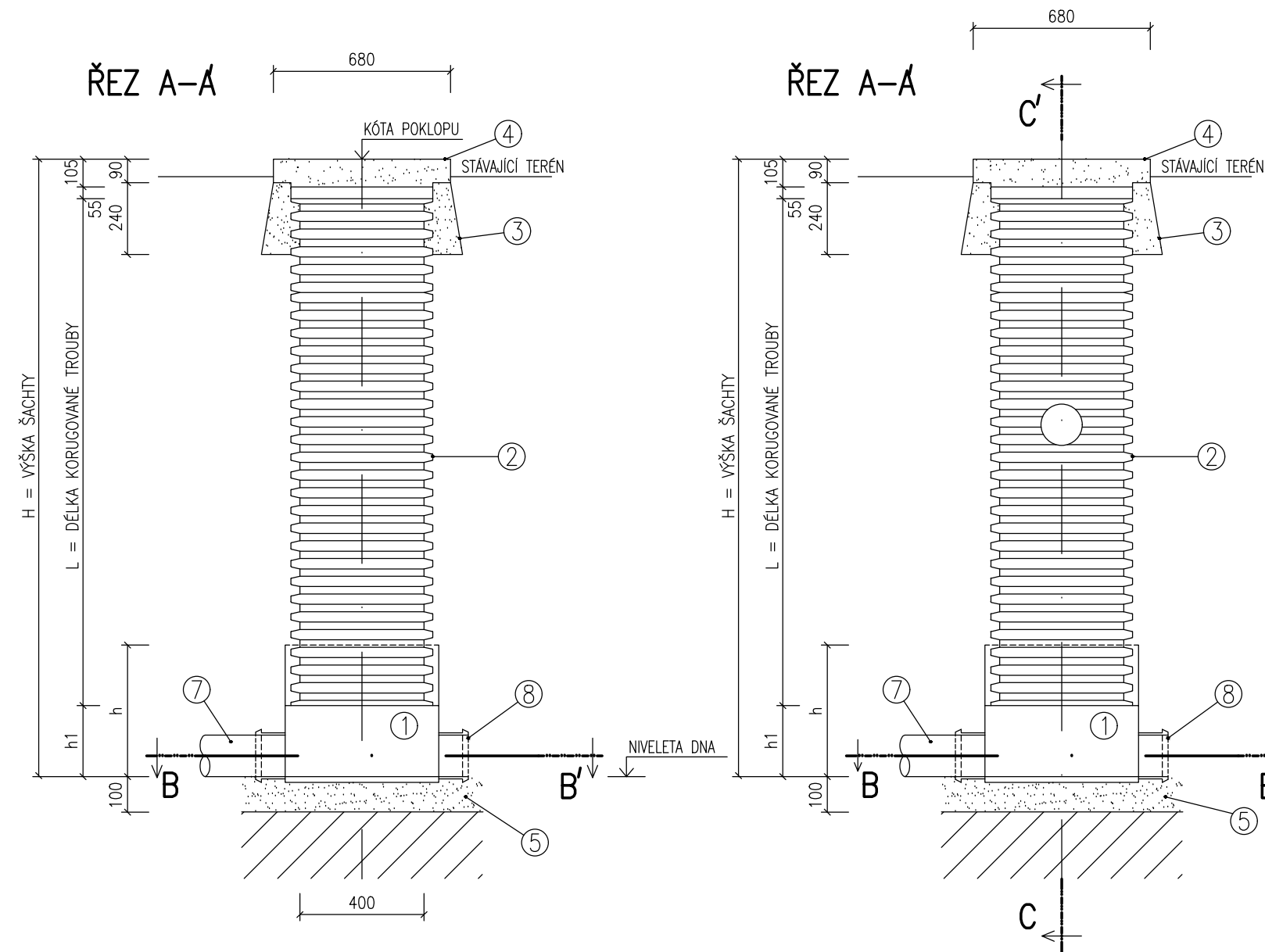


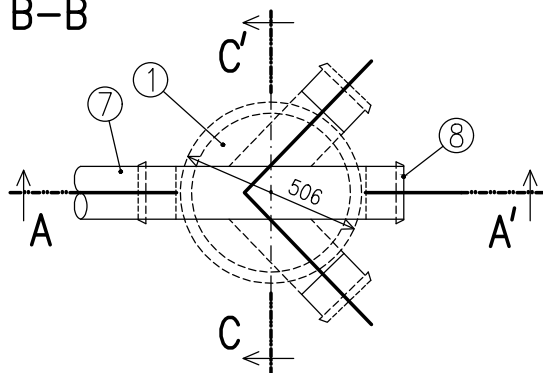
SCHÉMA ČISTÍCÍ ŠACHTY WAVIN DN 400 M 1:25

OSAZENÍ PRŮBĚŽNÉ ŠACHTY

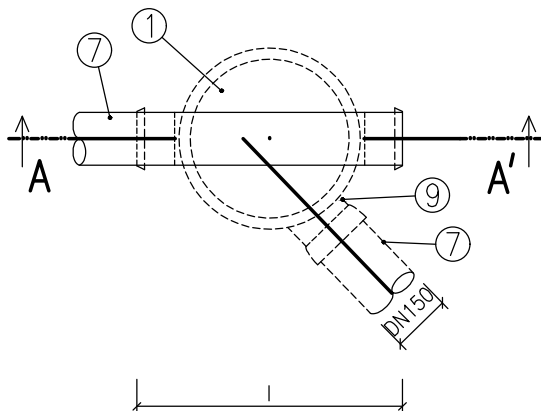
OSAZENÍ JAKO SPÁDIŠTĚ



ŘEZ B-B



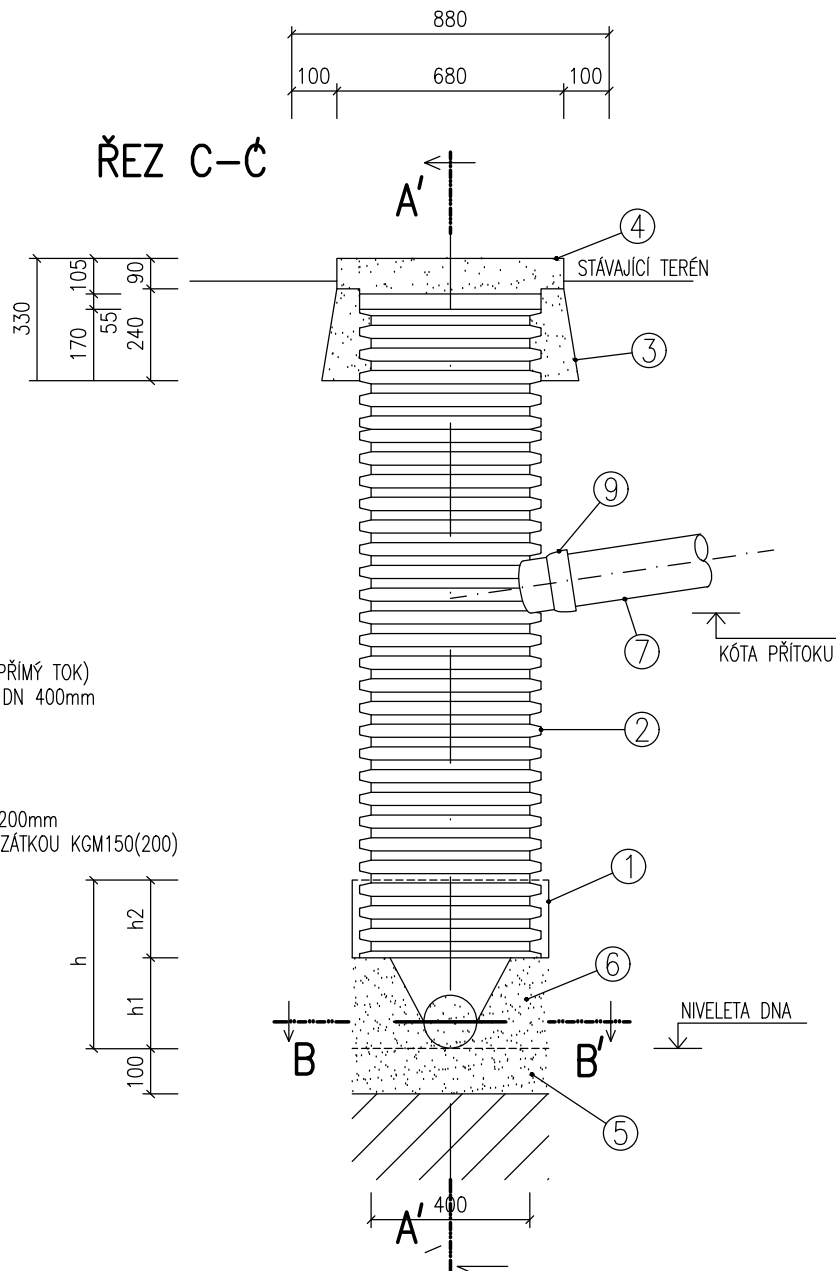
ŘEZ B-B



LEGENDA

- 1 ŠACHTOVÉ DNO z PP (TYP I – PŘÍMÝ TOK)
- 2 ŠACHTOVÁ KORUGOVANÁ TROUBA DN 400mm
- 3 BETONOVÝ KONUS
- 4 BETONOVÝ POKLOP
- 5 PÍSKOVÝ PODSYP
- 6 PÍSKOVÝ OBSYP
- 7 TROUBA PVC DN150(200) délky 200mm
- 8 ZASLEPENÍ PŘÍTOKOVÉHO HRDLA ZÁTKOU KGM150(200)
- 9 SPOJKA "IN-SITU" Dy160mm

ŘEZ C-C



0,000 = 237,850 m n. m. B.p.v.

generální projektant

projektant části

pare číslo

**A99** Atelier 99 s.r.o.  
Purkyňova 71/99  
612 00 Brno

Ing. Petr Hájek  
Vedlejší 694/2, 625 00 Brno  
ZTI, KANAL., VODA, PLYN  
IČO 05392934

architekt	Ing. arch. Radim Lička
HIP	Ing. Roman Vrba
kontroloval	Ing. Petr Hájek
stavebník	Diakonie ČCE – středisko BETLÉM
místo stavby	Císařova 394/27, 691 72 Klobouky u Brna, p.č. 1366, 1369/1, 1369/2

vypracoval	Ing. Petr Hájek
kreslil	Ing. Petr Hájek
zodp. projektant	Ing. Petr Hájek

dokument	17-03
datum	05/2018
formát	2 x A4
stupeň	DPS
revize	00

DOMOV BETLÉM KLOBOUKY U BRNA

název stavby	IO 100
objekt	IO 100 PŘÍPOJKA KANALIZACE
část	

měřítko 1:100

název dokumentu

DETAIL REVIZNÍ ŠACHTY

číslo přílohy